

A large, stylized graphic of a gear or cogwheel, rendered in white and light blue, is positioned on the left side of the page. The gear has several teeth, and its center is partially obscured by the text.

ACCÉLÉRATEUR DES ENTREPRISES & DU TERRITOIRE

Bilan de mandature
2018-2021



CCI LOIRET

1^{er} ACCÉLÉRATEUR DES ENTREPRISES



**Pour nos entreprises,
Pour nos territoires,
Construisons l'avenir !
Compétences, confiance, initiative.**





EDITO

Agilité & résilience



Notre ambition pour cette mandature était claire, être au côté des chefs d'entreprise du Loiret et de nos partenaires institutionnels pour contribuer activement au développement économique de notre territoire et de vos entreprises tout en renforçant notre rôle de proximité. Avec l'ensemble des élus nous avons défini une feuille de route en adéquation avec nos objectifs.

Aujourd'hui, à l'approche des élections, nous dressons un bilan positif des actions menées par la CCI Loiret malgré une mandature bouleversée par des crises sociale et sanitaire sans précédent. Ces crises successives, par leur brutalité et leur durée, ont fragilisé notre économie, et de fait, nos entreprises. Néanmoins, vous avez su faire preuve de résilience et d'agilité pour maintenir une activité économique dans un environnement incertain et contraignant.

Pour continuer d'avancer, vous avez pu compter sur la mobilisation, l'investissement et la réactivité de l'ensemble des collaborateurs et des élus de la CCI Loiret alors que les chambres consulaires étaient confrontées à des mutations organisationnelles profondes liées à des baisses importantes de leurs ressources. Nous avons su confirmer notre rôle essentiel d'acteur de proximité en maintenant notre présence dans les territoires afin de mieux vous accompagner et vous soutenir. Tout au long de cette mandature nos collaborateurs ont su réagir et rebondir afin de vous proposer des solutions toujours plus innovantes et adaptées à vos problématiques.

Au travers de ce bilan, vous constaterez l'ampleur et la diversité des actions portées par la CCI Loiret afin de favoriser le développement économique du territoire. Cette mandature s'achève dans un contexte qui, aujourd'hui encore, reste incertain. Votre persévérance, votre détermination et votre envie d'entreprendre doivent continuer de vous guider. Vous pourrez vous appuyer sur votre CCI pour relever les défis de demain. La CCI Loiret, au travers de ses futurs élus, poursuivra sa mobilisation pour vous aider à réaliser vos projets.



Alain JUMEAU
Président de la CCI Loiret



Chiffres clés de la mandature*

28 096

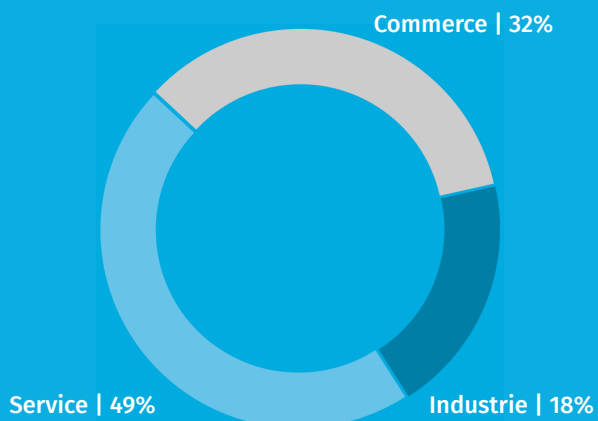
entreprises enregistrées au Registre
du Commerce et des Sociétés

69 152

appels traités par
le centre de contact

73 326

visiteurs



28 792

formalités traitées par le CFE

3 257

formalités
d'agents immobiliers



15 980

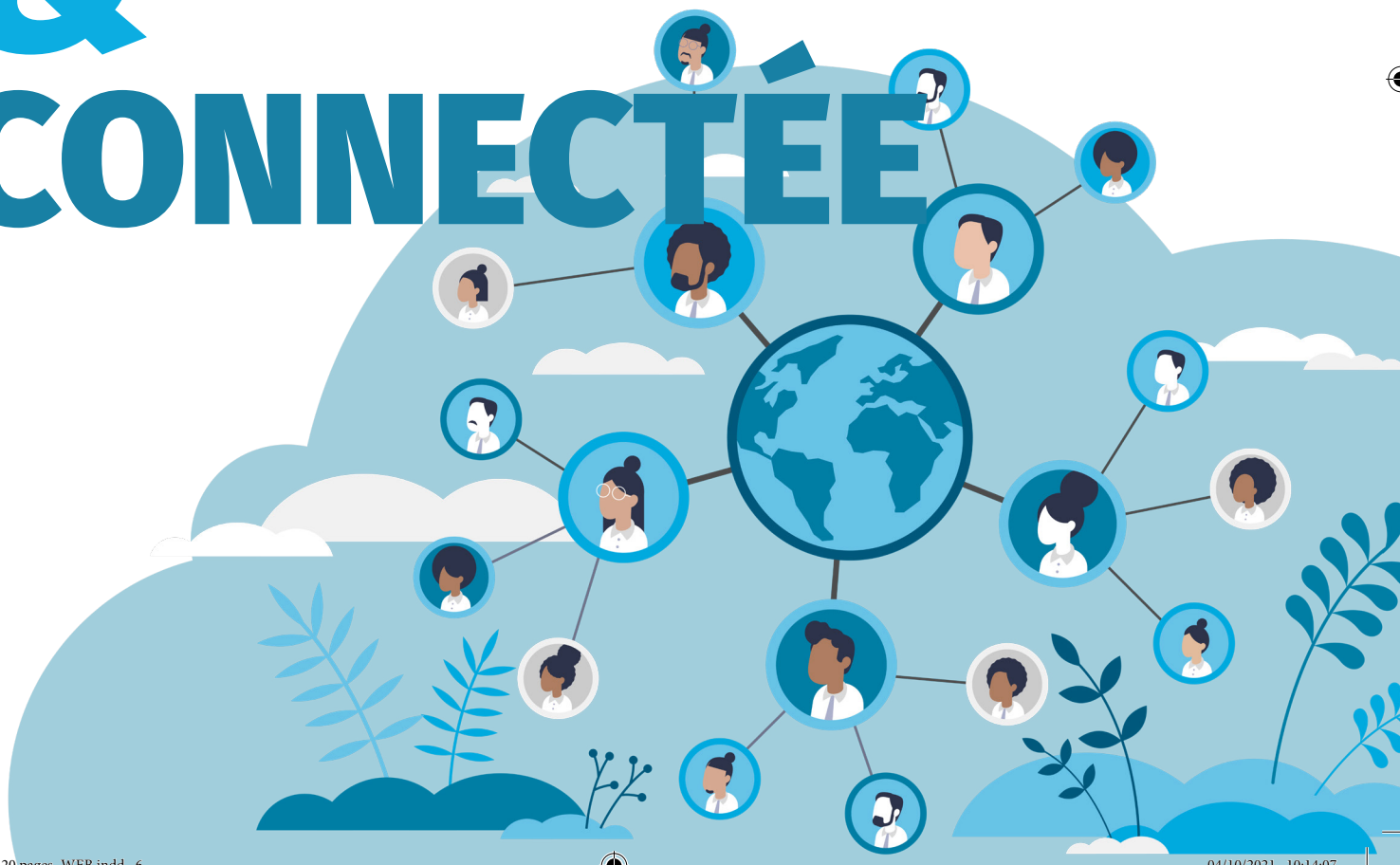


créations d'entreprise
enregistrées au Registre du Commerce
et des Sociétés





UNE CCI AGILE & CONNECTÉE



Ecouter, analyser et porter la voix des entreprises dans le débat public

Le rôle de la CCI Loiret est de veiller à ce que les préoccupations des entreprises soient prises en compte dans l'élaboration et la mise en œuvre des politiques publiques liées au développement économique. Cette mission s'est révélée d'autant plus importante que ces 5 années de mandature ont été perturbées par des mouvements sociaux et par une crise sanitaire sans précédent. Ces bouleversements ont fortement impacté l'économie de notre pays et de nos territoires fragilisant de nombreux secteurs d'activité.

Plus que jamais, les entreprises de notre territoire ont démontré leur capacité à s'adapter et à réagir face à des situations inédites. Elles ont su faire preuve de résilience et d'agilité pour maintenir une activité économique.

Au cours de ces périodes, ensemble, nous avons continué d'avancer et nous avons montré que le Loiret est un territoire soudé au travers d'un élan de solidarité incroyable.

Alors que les entreprises de notre territoire ont fait preuve d'une persévérance et d'une détermination sans faille, tous les collaborateurs et élus de la CCI Loiret se sont mobilisés

à leurs côtés pour les soutenir, les accompagner et pour défendre leurs intérêts auprès des services de l'Etat.

En 2019, en réponse au mouvement des gilets jaunes, la CCI Loiret a organisé un Grand Débat* à la suite duquel elle a transmis les priorités des chefs d'entreprise aux services de l'Etat. Depuis mars 2020, elle est en contact régulier avec les services de l'Etat pour faire remonter leurs problématiques et appuyer leurs demandes.

Au-delà de l'investissement de la CCI Loiret lors de ces périodes inédites, il est nécessaire de souligner son implication dans plus d'une centaine de commissions au niveau local,

départemental et régional notamment sur les questions d'urbanisme et d'aménagement de zones commerciales.

Sa présence en tant que décisionnaire ou en consultation au sein des ces commissions a permis d'assurer la prise en compte des besoins des entreprises dans le

déploiement des politiques publiques et ainsi de contribuer au développement des entreprises, à la création d'emplois et au rayonnement du Loiret.

“ Pour favoriser le développement économique des entreprises, la CCI Loiret en tant que personne qualifiée s'est investie dans les commissions d'étude sur les questions d'urbanisme et d'aménagement de zones d'activité afin de contribuer à une meilleure implantation des entreprises sur le territoire. ”

Marie-Anne Lingard, Vice-Présidente Industrie CCI Loiret



Grand débat des entrepreneurs | mars 2019

* Se référer à l'index en page 18 pour plus d'informations.

Fédérer les acteurs économiques du territoire...



Acteur majeur de la vie économique, la CCI Loiret a pour ambition de fédérer les réseaux consulaires et les acteurs économiques du territoire pour :

- mieux répondre aux besoins des entreprises et Etablissements Publics de Coopération Intercommunale,
- contribuer au développement économique des territoires.

Avec les chambres consulaires du territoire, elle a mis en place une dynamique de travail en réseau pour développer des offres complémentaires les unes avec les autres et des services communs plus efficaces : mutualisation des agences de Pithiviers et Montargis, centre de formalités commun.

Au travers de Loire&Orléans Eco* – Groupement d'Intérêt Public – elle a su renforcer l'efficacité des acteurs par la mise en place d'un guichet unique pour préserver le dynamisme économique du Loiret en facilitant notamment les projets de développement et d'implantation, en animant le tissu économique, et en facilitant la montée en compétences.

... et les rassembler pour faciliter la coopération



Fédérer et coopérer avec les acteurs du territoire pour contribuer au développement de l'économie Loirétaine était l'une des ambitions de la mandature. En juin 2019, la CCI Loiret quitte son siège historique pour s'installer à Citévolia*, au cœur du quartier Interives. Ce bâtiment moderne est le reflet de ses ambitions ; être au cœur de l'écosystème Loirétain et connectée à son environnement.

Plus qu'un siège, Citévolia est un projet de territoire qui a permis de renforcer la coopération entre les acteurs économiques puisque ce nouveau bâtiment accueille les

**Membre
fondateur de
Loire&Orléans Eco**

**Février 2021 |
création du
CFE virtuel**

partenaires de la CCI Loiret - Loire&Orléans Eco, CCI Centre-Val de Loire, UDEL MEDEF Loiret. Cette proximité géographique favorise les échanges et la mise en place de coopérations pour mieux répondre aux besoins des entreprises et des organes institutionnels.



Citévolia | Siège de la CCI Loiret situé à Interives | Fleury-les-Aubrais.

S'adapter pour répondre aux enjeux de demain

Premier bâtiment du quartier et pierre angulaire de la première phase d'aménagement, Citévolia donne l'impulsion nécessaire au quartier Interives et au développement de l'activité tertiaire sur notre territoire.

Citévolia, c'est aussi l'opportunité de faciliter l'accès à nos offres en regroupant l'ensemble de nos services en un lieu unique.

Dans un contexte économique et social bouleversé par de profondes mutations, la CCI a démontré son agilité et sa capacité à s'adapter. Les CCI proposent désormais un catalogue de services commun - au plan national et régional - améliorant ainsi la lisibilité de l'offre. Pour simplifier le quotidien et les démarches des chefs d'entreprise, une partie de nos offres a été digitalisée.

Alors que notre environnement change, il est nécessaire de s'adapter. La CCI Loiret a mis en place un plan de formation pour accompagner ses collaborateurs vers une montée en compétences, afin de proposer des solutions toujours plus adaptées et à forte valeur ajoutée pour répondre aux enjeux de demain.



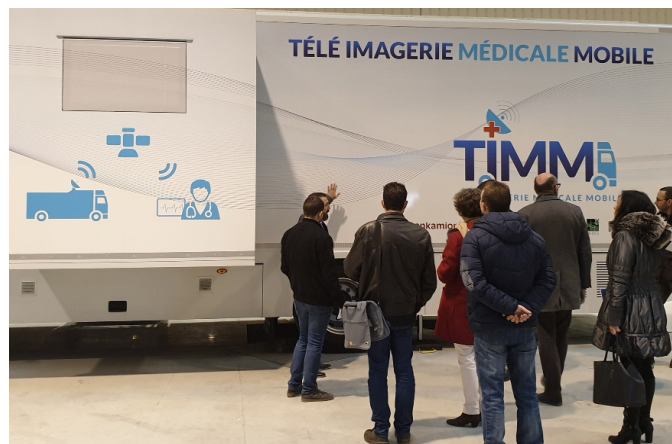
PROPOSER UN HAUT NIVEAU D'EXPERTISE AUX ENTREPRENEURS



Cap vers l'international



Alors que l'export est un véritable levier de croissance, la CCI Loiret, a œuvré pour accroître le nombre d'entreprises exportatrices sur notre territoire, et plus particulièrement, les PME-PMI. Pour cela, au travers de son engagement dans la Team France Export*, elle a développé des solutions pour aider les PME-PMI à se préparer à l'export (ateliers, formations, coaching, club de partages d'expériences) et a renforcé son rôle de proximité terrain avec des conseillers spécialisés par secteur afin de mieux accompagner les entreprises dans leur développement à l'international.



Rencontre Performance® | Visite d'entreprise | 2020

Digitaliser les entreprises



34

ateliers numériques

+ de
600
participants

81

diagnostics TPE-PME

La digitalisation est un enjeu majeur du développement des entreprises. Depuis 2018, la CCI Loiret s'investit pour faciliter et accompagner la transformation numérique des entreprises et plus particulièrement des TPE-PME en proposant des offres dédiées : conseils individualisés, diagnostics* et ateliers numériques TPE-PME* (co-financés par le Conseil régional Centre-Val de Loire), ateliers pratiques et conférences, mises en lien avec l'environnement numérique local... Il s'agit de mettre en œuvre un plan d'actions et des solutions digitales en adéquation avec leur activité, leur marché et leurs objectifs.

La CCI Loiret est présente au cœur de l'écosystème du numérique et de l'innovation avec l'intervention de ses conseillers au LAB'0 Village By CA*. Cet engagement pris dans le cadre d'un partenariat mis en place depuis 4 ans, permet d'accompagner les résidents et de favoriser les relations avec les entreprises du territoire dans une dynamique de partage d'expériences.

Doper les performances



Depuis 2009, la CCI Loiret propose aux entreprises du territoire des cycles de rendez-vous pour les aider à monter en compétences : les Rencontres Performance®. Ces rencontres ont vocation à permettre la montée en compétences des collaborateurs et sont construites autour de trois thématiques majeures : capital humain, compétitivité et préparer demain. Ce programme composé en moyenne de 25 rencontres par an s'adresse aussi bien aux dirigeants, aux managers qu'aux collaborateurs.

Soucieuse de répondre aux attentes des entreprises, depuis plus de 10 ans, et plus particulièrement au cours de ces 5 dernières années, la CCI Loiret a adapté ces rencontres afin qu'elles soient toujours en adéquation avec leurs besoins et leurs centres-d'intérêt.

“ C'est comme faire une pause, on se laisse porter, et avec beaucoup de bienveillance et de patience le groupe se forme et on en ressort plein d'énergie et de bonnes idées. Les Rencontres Performance sont un parti pris rafraîchissant de bonne humeur et d'optimisme professionnel ! ”

Isabelle Langin
Responsable de l'action commerciale, KEOLIS

Dynamiser le tourisme grâce aux labels



Les établissements touristiques représentent une part importante de l'activité économique du Loiret. Afin d'accroître leur visibilité et pour les rendre plus attractifs certains établissements souhaitent être labellisés.

La CCI Loiret propose des audits pour les accompagner dans l'obtention de labels. Ainsi, tout au long de cette mandature, une dizaine d'établissements hôteliers ont été accompagnés dans l'obtention du label Qualité Tourisme*.

La CCI Loiret s'est également fortement impliquée sur le territoire dans le développement du label Maître Restaurateur* qui valorise la cuisine « fait maison ». Pour aller plus loin dans cette démarche, elle soutient depuis 5 ans le Concours Jeunes Talents Maître Restaurateur* qui valorise les jeunes en apprentissage dans un établissement labellisé.



Conférence sur la transmission | Partenariat avec l'UNOFI | Mars 2020

Donner l'envie d'entreprendre & favoriser la transmission



La CCI Loiret accompagne les dirigeants à chaque étape de la vie de l'entreprise et propose un accompagnement spécifique aux futurs créateurs d'entreprise afin qu'ils aient toutes les clés pour assurer la réussite de leur projet. Au cours de ces 5 années, la CCI Loiret a sensibilisé près de 2 000 porteurs

de projets à la création d'entreprise et formé plus de 1 600 personnes.

Devenir entrepreneur, c'est créer son entreprise ou reprendre une entreprise existante. L'enjeu réside dans la capacité à faire se rencontrer l'offre et la demande. Pour cela, la CCI Loiret a fait de la transmission d'entreprise l'un des enjeux de la mandature.

La transmission est une étape importante dans la vie d'un chef d'entreprise. Il est essentiel qu'il puisse bénéficier d'un accompagnement répondant à ses attentes et aux enjeux de la cession. Dans ce contexte, la CCI Loiret a développé des offres dédiées et segmentées selon la typologie des entreprises pour répondre au mieux aux attentes des dirigeants à savoir les questions de visibilité et d'évaluation de l'entreprise.

A travers ses actions en faveur de la création et de la transmission d'entreprise, la CCI Loiret contribue au dynamisme du territoire. En facilitant la mise en relation des cédants et des repreneurs, elle contribue à sauvegarder et pérenniser l'emploi sur nos territoires : environ 400 emplois ont été sauvegardés grâce à la transmission d'entreprises loirétaines.

Transition écologique & énergétique



Les entreprises accordent de plus en plus d'importance aux questions environnementale et énergétique. Tout au long de la mandature, nous avons maintenu notre engagement en faveur du programme Ecologie Industrielle et Territoriale* - animé conjointement par la CCI et la CMA Centre-Val de Loire et financé par l'ADEME, le Conseil régional et l'Union Européenne (FEDER).

L'objectif de cette action est de contribuer à l'amélioration de la performance économique de nos entreprises tout en les impliquant dans la transition énergétique, le défi climatique et le déploiement de l'économie circulaire.

Dans le Loiret, l'action est déployée sur les zones d'activités d'Ormes/ Saran et de Neuville-aux-Bois où des opérations de sensibilisation sont menées, favorisant ainsi les synergies entre les entreprises d'une même zone d'activité.



AGIR POUR LA CROISSANCE ÉCONOMIQUE DE NOS TERRITOIRES



Préserver l'activité économique dans les territoires ruraux



Inauguration de l'agence tri-consulaire de Montargis | Janvier 2019

Certains territoires, principalement ruraux, du département sont confrontés à des enjeux de maintien de l'activité économique et de maintien de commerces en centre-ville. Au cours de cette mandature, la CCI Loiret a œuvré au côté des collectivités locales pour préserver l'activité économique de ces territoires.

La coopération de la CCI Loiret avec les acteurs locaux s'illustre notamment par la réalisation d'analyses et d'études de territoires. Ces diagnostics sont des outils d'aides à la décision pour l'aménagement du territoire, l'implantation et le développement de points de vente et l'optimisation de ces derniers.

Au cours de ces 5 années, la CCI Loiret a activement participé au déploiement des politiques nationales pour redynamiser les territoires ruraux et préserver leur activité économique, notamment au travers des projets Territoires d'Industrie* et Cœur de Ville*.

En complément des actions nationales, et toujours dans l'optique de préserver l'activité économique des centres-villes, la CCI Loiret a poursuivi ses actions en faveur des commerces puisqu'elle déploie depuis une dizaine d'années le programme Rencontres Perspectives Commerce*. Dédiées aux commerçants, ces rencontres ont vocation à les accompagner dans l'évolution de leur commerce en leur proposant des

solutions concrètes à mettre en œuvre : méthodes de vente, réaménagement de leur point de vente... afin de les aider à développer leur chiffre d'affaires et à préserver leur activité.

Pour préserver le dynamisme économique des zones rurales, la CCI Loiret s'investit depuis plusieurs années dans la redynamisation des marchés dans les communes du Loiret. Pour cela, elle s'occupe de la promotion des marchés auprès du grand public et de la professionnalisation des acteurs des marchés. Parce que les marchés jouent un rôle essentiel de dynamisation, elle accompagne les communes qui souhaitent créer, développer ou pérenniser leurs marchés. La CCI Loiret propose aussi un accompagnement aux commerçants et porteurs de projet de création d'un commerce ambulancier.

“ La CCI Loiret s'est engagée aux côtés de la ville de Pithiviers et de ses partenaires pour mettre en place des actions autour du développement commercial dans le cadre d' « Action Cœur de Ville ».

Ce partenariat a permis de mettre en place des actions, à savoir un diagnostic commercial du territoire, des accompagnements d'entreprises du commerce et des services dans leur croissance via la digitalisation et les outils numériques ainsi que la mise en place d'un plan de lutte contre la vacance commerciale (base de données commune, valorisation des cellules vacantes pour de nouveaux porteurs de projets).

Ville de Pithiviers

+ de
120
marchés

+ de
30
études de territoire
réalisées

Maintenir les services de proximité de la CCI Loiret

La CCI Loiret est un acteur de proximité, sa présence sur l'ensemble du territoire Loirétain lui permet d'accompagner et soutenir l'ensemble des chefs d'entreprise dans la mise en œuvre de leur projet de création – reprise, développement ou transmission.

Ce maillage territorial garantit l'accessibilité des offres de services de la CCI Loiret à toutes les entreprises du territoire. Chaque année, elle propose des formations à la création - reprise d'entreprise, des ateliers thématiques à Gien, Montargis et Pithiviers.

Cette proximité territoriale assure également une facilité d'échanges avec nos conseillers et un accès simplifié à l'information. En tant qu'acteur majeur du développement économique, la CCI Loiret informe et sensibilise les dirigeants sur les questions d'actualité et propose ainsi chaque année sur l'ensemble du territoire des rencontres liées à l'actualité économique, fiscale, juridique...

Faciliter l'enracinement et la mise en réseau



La présence de la CCI Loiret dans les territoires, lui permet de favoriser l'enracinement et la mise en réseau des entreprises, et ainsi de contribuer au dynamisme de l'activité économique. Depuis plusieurs années, la CCI Loiret propose des événements et rencontres destinées aux entreprises - industrie, services - afin d'encourager les synergies et ainsi dynamiser la croissance économique du territoire.

Pour cela, elle a développé avec ses partenaires, les Acti'Dej, des rencontres à destination des nouvelles entreprises. L'enjeu est de faciliter l'intégration des entreprises nouvellement installées en les aidant à constituer leur réseau.

Elle propose également des Business&Co, dont l'objectif est de favoriser les rencontres pour générer du business. Au cours des 5 dernières années, près de 1 200 dirigeants et élus locaux ont participé à ces manifestations.



Business&Co | Pithiverais | Novembre 2018

La CCI Loiret accompagne aussi les commerçants, au travers de ses équipes et de ses élus, elle participe activement à l'animation et à la création d'unions commerciales, facilitant ainsi l'enracinement et la mise en réseau des commerçants d'un même territoire.

“ L'un des objectifs de la CCI Loiret était le développement des territoires en faveur des ressortissants comme des élus locaux. En déployant ses services au plus près des entreprises, elle répond à l'enjeu d'être aux côtés des entreprises et des élus locaux pour agir selon les spécificités de chaque territoire. L'implication de la CCI dans l'animation de la vie économique des territoires s'est traduite au travers de coopérations avec l'ensemble des consulaires, des collectivités, des élus locaux sur des actions d'animations collectives, de redynamisation des centres-villes...”

”

Jean-Jacques Lefebvre, élu à la CCI Loiret



RECENTRER LA PERFORMANCE SUR LE CAPITAL HUMAIN



Stimuler l'emploi pour dynamiser l'activité économique



“ARDAN a permis à mon entreprise de recruter de nouveaux collaborateurs. Ce stage permet d'intégrer de nouvelles compétences avec un coût réduit pour encaisser la mise en place des projets et favoriser le développement de l'entreprise. Le deuxième stage ARDAN vient de débuter après un premier conclu par un CDI. Aurais-je pris le risque de recruter sans ARDAN ? Je pense que non.”

Christian Bonventre, BAT PLUS 4

Afin d'accélérer le développement économique du Loiret ainsi que celui de nos entreprises, il est nécessaire de soutenir l'emploi.

Afin d'agir sur l'emploi sur l'ensemble du territoire, depuis 2017, la CCI Loiret met à disposition des entreprises et du grand public un site d'emploi « Sésame Emploi ». Cette plateforme permet la mise en relation des demandeurs d'emploi avec les entreprises qui recrutent. Grâce à cet outil, les entreprises

peuvent déposer leurs offres d'emploi, alternance et de stage et consulter la CVthèque. Les candidats, de leur côté, ont la possibilité de déposer leur CV et d'accéder à l'ensemble des offres disponibles sur le territoire.

La CCI Loiret accompagne et conseille les entreprises dans leur stratégie de recrutement au regard de leurs objectifs. Grâce à la mise en place de partenariats, elle est en capacité de proposer des dispositifs d'aides au recrutement tel qu'Ardan Objectif Compétences. Elle facilite ainsi l'intégration de nouveaux collaborateurs au sein de jeunes entreprises, tout en assurant la pérennité de l'emploi. La CCI Loiret soutient également la création d'emplois dans l'industrie au travers du Fonds Départemental de Revitalisation du Loiret.

290

emplois créés
via le FDRL

57

dossiers ARDAN
montés

Veiller au bien-être des collaborateurs...



Le capital humain est un maillon clé pour assurer le développement et la pérennité de l'entreprise. Les collaborateurs sont de plus en plus sensibles au management et au bien-être au travail : il est donc essentiel pour les entreprises de veiller au bien-être des collaborateurs et de valoriser leur travail.

Pour les aider dans cette mission, la CCI Loiret a travaillé avec ses partenaires pour proposer aux entreprises du territoire des parcours dédiés à l'instar du Perf'Lab' Qualité de Vie au Travail – deux éditions au cours de la mandature. Ces parcours

ont permis aux entreprises de répondre aux attentes de leurs salariés, ce qui contribue à la performance de l'entreprise.

... & à celui des dirigeants

Consciente que la santé d'une entreprise est intrinsèquement liée au bien-être et à la santé de son dirigeant, la CCI Loiret a porté une attention particulière à ce sujet. C'est pour cette raison que la CCI Loiret propose aux jeunes dirigeants des accompagnements spécifiques afin qu'ils puissent travailler leur posture afin d'assurer la réussite de leur entreprise. En parallèle, et tout au long de la mandature, des ateliers et webinaires sur cette thématique ont été proposés lors des Rencontres Performance®.

Cap vers les métiers de l'industrie



Parmi les actions menées par la CCI Loiret, l'une des priorités a été d'améliorer la visibilité des métiers en tension sur le territoire, et plus précisément des métiers du secteur industriel, au travers d'actions ciblées.

L'industrie est un secteur d'activité confronté à des difficultés pour recruter de nouveaux collaborateurs. Pour attirer de nouveaux talents, la CCI Loiret a choisi de promouvoir les métiers de l'industrie auprès des jeunes afin de les sensibiliser, en amont de leurs choix d'orientation, aux métiers disponibles dans ce secteur. Pour cela, elle a organisé SMILE[®], un événement pédagogique et didactique qui a permis aux collégiens de découvrir les métiers de l'industrie.

En parallèle, la CCI Loiret a maintenu son engagement dans le programme Pharcos[®] qui a formé plus de 500 personnes aux métiers pharmaceutiques et cosmétiques depuis sa création en 2006. Cette formation en alternance d'une durée de 12 mois permet, à court terme, de pallier la pénurie de main d'œuvre des entreprises du secteur et facilite la réinsertion des demandeurs d'emploi et salariés en reconversion professionnelle.

Préparer l'orientation des jeunes...



Très fortement impliquée dans l'orientation et l'avenir professionnel des jeunes du territoire, la CCI Loiret a organisé deux éditions de la Nuit de l'Orientation[®] et accueilli près de 2500 jeunes et leur famille.

L'objectif de cette manifestation est d'accompagner et d'aider les jeunes à construire leur projet d'orientation dans un cadre festif et original en leur permettant d'échanger avec des professionnels.

Pour faciliter davantage les choix d'orientation des jeunes, elle leur propose d'effectuer des mini-stages[®] – sous convention – lors des périodes de vacances scolaires. A travers ce dispositif la CCI Loiret permet aux jeunes d'être en immersion totale au sein d'une entreprise durant quelques jours pour en découvrir les métiers.

Plus de
2 000
mini-stages réalisés

230
professionnels lors des
nuits de l'orientation

... & faciliter leur insertion professionnelle

Convaincue que l'alternance, et plus particulièrement l'apprentissage, sont des leviers essentiels pour aider l'insertion des jeunes dans le monde professionnel, la CCI Loiret s'est beaucoup investie auprès du public jeune et des entreprises en soutenant et en participant à de nombreux salons et forums dédiés pour en assurer la promotion.



Index



Acti'Dej | Rencontres organisées par la CCI Loiret et ses partenaires pour les entreprises nouvellement installées sur un territoire.

Ardan Objectifs Compétences | Dispositif permettant de bénéficier d'une aide financière pour l'intégration de nouvelles compétences. [En savoir plus](#)

Ateliers numériques TPE-PME | Ateliers gratuits - co-financés par la Région Centre-Val de Loire - pour accompagner les entreprises dans l'appropriation et la mise en place des solutions numériques. [En savoir plus](#)

Business&Co | Rencontres organisées par la CCI Loiret et ses partenaires afin d'aider les entreprises à développer leur réseau et faire du business.

Citévolia | Siège de la CCI Loiret depuis juin 2019. Le bâtiment accueille également des partenaires : CCI Centre-Val de Loire, Loire&Orléans Eco et l'UDEL MEDEF Loiret ainsi que des entreprises. [En savoir plus](#)

Coeur de ville | Programme national pour la dynamisation des villes moyennes. Dans le Loiret, 3 villes ont été retenues : Gien, Montargis, Pithiviers. [En savoir plus](#)

Concours Jeunes Talents Maître Restaurateur | Concours ouvert aux apprentis exerçant au sein d'un établissement labellisé Maître Restaurateur. [En savoir plus](#)

Diagnostics numériques | Faire le point sur les outils et les usages du numérique au sein de votre entreprise. [En savoir plus](#)

Ecologie Industrielle et Territoriale | Action menée en partenariat avec les CCI Centre-Val de Loire, l'ADEME et la CMA Centre-Val de Loire pour améliorer la compétitivité des entreprises en les impliquant dans la transition énergétique et pour faciliter les synergies entre les entreprises d'un même territoire. [En savoir plus](#)

Fonds Départemental de Revitalisation du Loiret | Dispositif mis en place par l'Etat et géré par la CCI Loiret pour aider les entreprises à créer de nouveaux emplois au travers d'une subvention ou d'une avance remboursable. [En savoir plus](#)

Grand Débat | Rencontre organisée suite au mouvement des Gilets Jaunes pour permettre aux entreprises de faire remonter leurs besoins aux pouvoirs publics.

LAB'O Village By CA | Ouvert en mai 2016, il s'agit d'un lieu proposant un ensemble d'outils permettant un accompagnement personnalisé

aux entreprises résidentes. [En savoir plus](#)

Loiret&Orléans Eco | Groupement d'Intérêt Public créé en 2015 par la CCI Loiret, le Conseil Général, Dev'Up (anciennement ADEL), Orléans Métropole, l'UDEL MEDEF Loiret. [En savoir plus](#)

Maître Restaurateur | Rencontres organisées par la CCI Loiret et ses partenaires pour les entreprises nouvellement installées sur un territoire. [En savoir plus](#)

Mini-stage Découverte | Destiné aux jeunes pour les aider à découvrir une entreprise, un métier. Dispositif mis en place lors des vacances scolaires. [En savoir plus](#)

Nuit de l'orientation | Événement à destination des jeunes pour les aider à s'orienter grâce à la mobilisation des professionnels, la 3^e édition est organisée le jeudi 9 décembre 2021. [En savoir plus](#)

Perf'Lab | Cycles de travail et d'échanges entre pairs autour d'une thématique communes pour développer de nouvelles pratiques et/ou postures dans l'entreprise. [En savoir plus](#)

Pharcos | Proposée sous forme de contrat de professionnalisation, cette formation rémunérée a pour objectif de développer l'employabilité de personnels dans le secteur de la production industrielle pharmaceutique et cosmétique en Région Centre-Val de Loire. [En savoir plus](#)

Qualité Tourisme | Créé par l'État, ce label valorise l'accueil et les prestations de qualité, et permet aux touristes de choisir en toute confiance un établissement. [En savoir plus](#)

Rencontres Performance | Programme annuel à destination des entreprises industrielles et de services aux entreprises. [En savoir plus](#)

Rencontres Perspectives Commerce | Programme gratuit destiné aux commerçants afin d'améliorer l'attractivité et la performance de leur commerce au travers d'ateliers et conférences. [En savoir plus](#)

Sesame Emploi | Site de recrutement des CCI Centre-Val de Loire. Les entreprises peuvent déposer leurs offres et consulter la CVthèque. [En savoir plus](#)

SMILE | Événement à destination du public jeune visant à faire la promotion des métiers du secteur de l'industrie.

Team France Export | Service public dédié à l'internationalisation des TPE, PME et ETI. [En savoir plus](#)

Territoires d'Industrie | Programme national visant à relancer l'activité économique dans les villes moyennes et les zones rurales. Dans le Loiret, les Communautés de communes de la Plaine du Nord Loiret, du Pithiverais et du Pithiverais Gâtinais ont été labellisées. [En savoir plus](#)



CCI Loiret

Citévolia | 1 Place Rivierre Casalis
CS 80612 | 45404 Fleury-les-Aubrais Cedex
Adresse GPS | 43 rue Danton

02 38 77 77 77 | www.loiret.cci.fr



